

Příloha č. 3 zadávací dokumentace

Technická výrobní dokumentace –

Část 3 – ENERGO DISPEČINK

(dámská uniforma)

1. Kalhoty dámské letní





Technický popis

1. Kalhoty dámské letní

Přední díly: Mají 2 klínové kapsy do tvaru L – 1x prošité v průhmatu na šíři patky, rozparek – 1x prošitý, zapínaný na spirálový zip - D 14cm.

Zadní díl: Má zadní sedlo tvarované k sedovému švu 1x prošité na šíři patky. Na zadních dílech jsou našité 2 nakládané kapsy - š.14cm+d.16cm s jedním zešíkmeným rožkem – 2x prošité. Na pravé zadní kapse je vyšité logo umístěné do středu kapsy k hornímu kraji

Pas: Je zapraven všitým páskem na pevno š.3cm (pásek je podlepený perfopáskem) + 6x poutko – podehnuté, 2x prošité + 1x nabíjecí knoflík.

Délka: Zapravení nohavic s podhybem, 1x prošitá. Při zapracování délky, šíře záložky 3 cm – podehnutí 1 cm + 2 cm štep.

Švy: Sešité a obnitkované na OW5. Sedový šev na přední a zadním díle – 1x prošitý v kraji. Boční švy 1x prošité v kraji po zadním díle, po kapesní váčky v přední díle.

Nitě: 100%PES střížová nit TKT 80 v barvě oděvu.

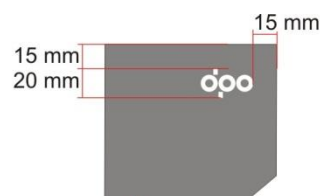
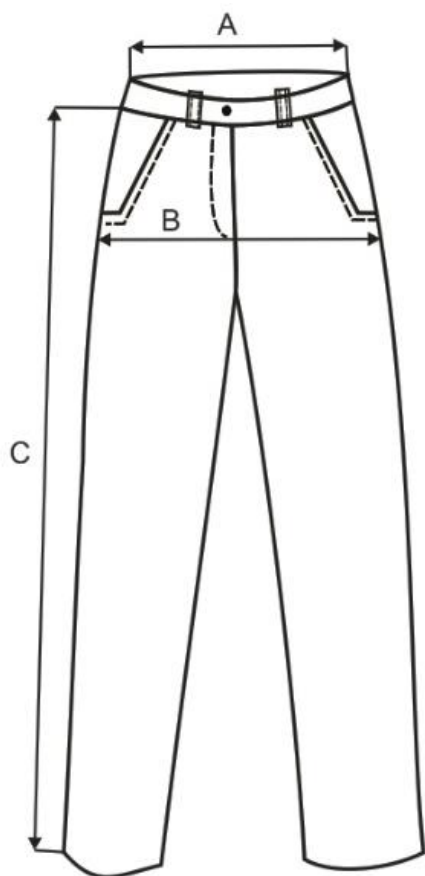
Barva: Oděvu černá, logo bílá.

Kalhoty jsou riflového střihu

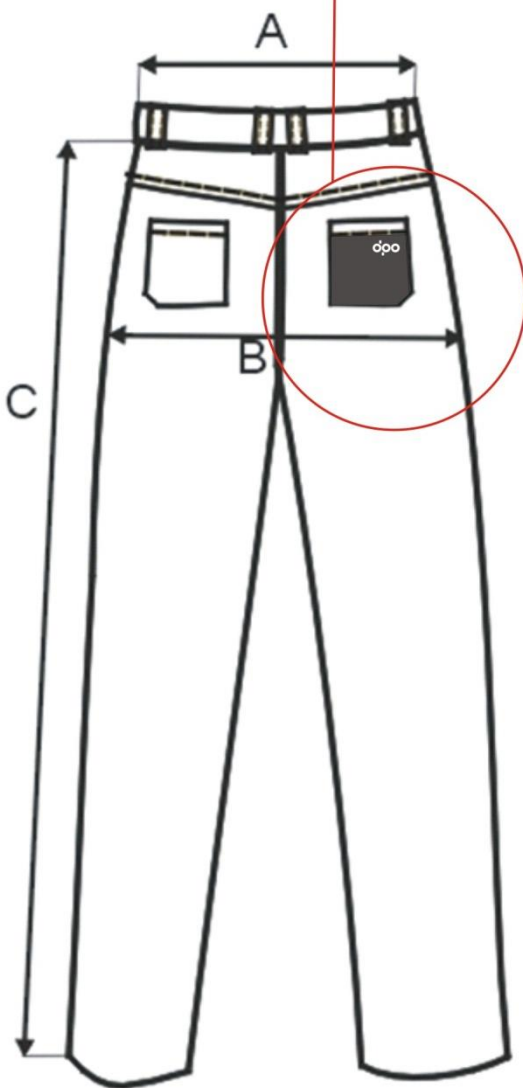
Střih je přizpůsoben dám.postavě.



**DOPRAVNÍ
PODNIK
OSTRAVA**



Barva kalhot: černá
Barva loga: bílá



TABULKA DÁMSKÝCH VELIKOSTÍ VÝŠKA 164 cm - KALHOTY

	A	B	C
VELIKOST	OBVOD PASU	OBVOD BOKO	DELKA KALHOT
38	70	94	102
40	74	98	102
42	78	102	102
44	82	106	102
46	86	110	102
48	90	114	102
50	96	120	102
52	112	126	102
54	118	132	102
56	124	138	102

TABULKA DÁMSKÝCH VELIKOSTÍ VÝŠKA 170 cm - KALHOTY

	A	B	C
VELIKOST	OBVOD PASU	OBVOD BOKO	DELKA KALHOT
38	70	94	106
40	74	98	106
42	78	102	106
44	82	106	106
46	86	110	106
48	90	114	106
50	96	120	106
52	112	126	106
54	118	132	106
56	124	138	106

TABULKA DÁMSKÝCH VELIKOSTÍ VÝŠKA 176 cm - KALHOTY

	A	B	C
VELIKOST	OBVOD PASU	OBVOD BOKO	DELKA KALHOT
38	70	94	110
40	74	98	110
42	78	102	110
44	82	106	110
46	86	110	110
48	90	114	110
50	96	120	110
52	112	126	110
54	118	132	110
56	124	138	110

TECHNICKÁ DATA UPRAVENÝCH TKANIN

Druh	flat fabric	Standard	7780
Název	Manson	JKV	2450065
		Užitná šíře [cm]	150 / ± 2
		osnova	útek
Materiál		cotton	EA+cotton
Jemnost příze [Tex]		20	78dtex+25
Jemnost příze [cm]		50	78dtex+40
Materiálové složení		96% cotton,4% EA	
Vazba		twill 2/1 S	
Počet řádků 10 cm/inch			
Poměr základních útků k vlasovým			
		předepsané hodnoty	
		tolerance	
		osnova	útek
		osnova	útek
Dostava upravené tkaniny na 10cm (CSN EN 1049-2)		480	250
Pevnost proužku 50x200 mm v tahu min. [N] (CSN EN ISO 13934-1)		500	250
Pevnost Elmendorf [g] (ČSN EN ISO 13937-1)		1200	1100
Hmotnost m ² [g] (ČSN EN 12127)		175	± 5%
		vysrážené	nevysrážené
Rozměrová změna tkaniny osnova/útek [%] (CSN ISO 6330)		3/4	
Rozměrová změna předbilené tkaniny při 95°C osnova/útek [%] (ČSN ISO 6330)			
Stálobarevnost (reaktivní vybarvení)		změna odstínu	zapouštění
na světle (ISO 105-B02) po 48 hod.		4	---
v chemickém čištění (ISO 105-D01)		4	3-4
při žehlení za vlhka (ISO 105-X11)		4	3-4
při otěru za sucha/za mokra (ISO 105-X12)		---	3-4/3
v praní (ISO 105-C01)		3-4	3-4
ve vodě (ISO 105-E01)		3-4	3-4
v potu (ISO 105-E04)		3-4	3-4
		roztlačnost - CP	nárůst a zotavení - TP
Elastičita [%] (54 VÝR LM 6 422)		20	7
Vyrobeno podle PN		28711882/008/80/..	
Vzorováno pod číslem vzorku :		426	

Poznámka:

Hodnoty stálobarevnosti v suchém a mokrém otěru se snižují u odstínů tmavších než 1/1 a u námořnických modří a černí o 1 stupeň. Hodnoty stálobarevnosti na světle se u textilií, podle stupně vybarvení, snižují o 1-1,5 stupně.

Nahrazuje vydání z: 3.4.2012

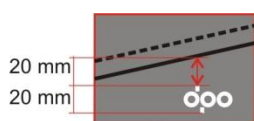
Charakteristika

Útkově elastický kepr s nemačkovou úpravou.

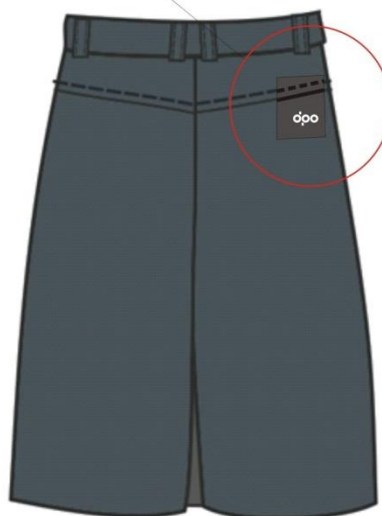
Symbole ošetřování:



2. Kalhoty letní krátké dámské



Barva kalhot: černá
Barva loga: bílá





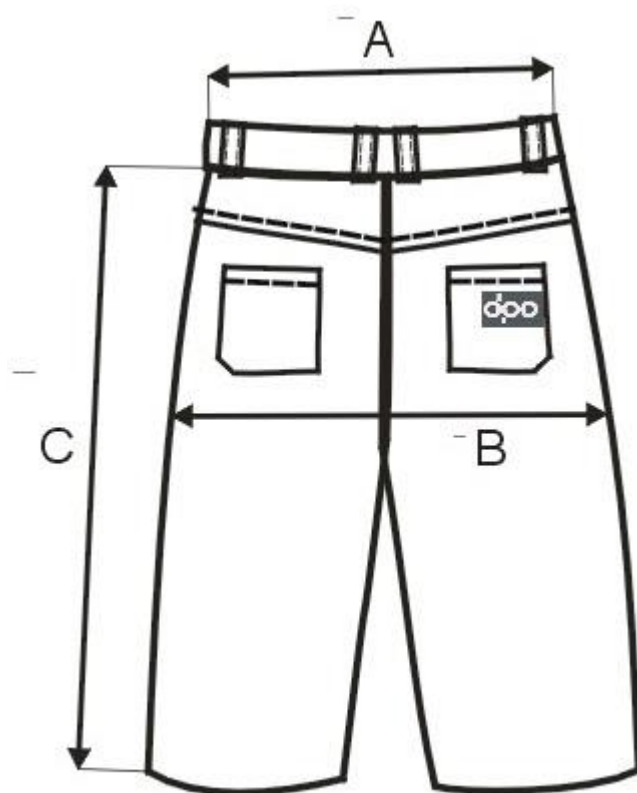
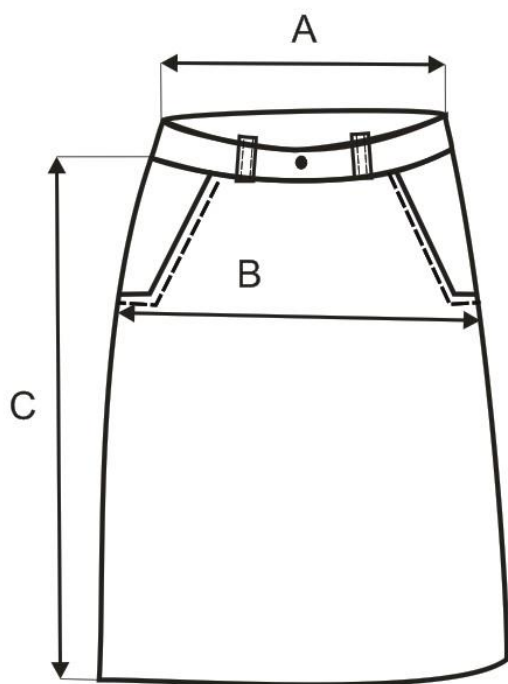
Technický popis

2. Kalhoty letní krátké dámské

- Přední díly:** Překrytí předních dílů kraťasů zakrývá díl sukně, na kterých jsou vypracované 2 klínové kapsy do tvaru L – 1x prošité v průhmatu na šíři patky.
- Zadní díl:** Má zadní sedlo tvarované k sedovému švu 1x prošité na šíři patky. Vyšité logo je umístěné na pravé straně pod sedlem.
- Pas:** Je zapraven všitým páskem na pevno š.3cm (pásek je podlepený perfopáskem) + 6x poutko – podehnuté, 2x prošité + 1x nabíjecí knoflík.
- Délka:** Zapravení nohavic + přední díl sukně s podhybem, 1x prošitá. Při zapracování délky, šíře záložky 3 cm – podehnutí 1 cm + 2 cm štep.
- Švy:** Sešité a obnitkované na OW5. Sedový šev na předním a zadním díle + přední díl sukně – 1x prošitý. V levém bočním švu je zapínání na spirálový zip - D18cm. Pravý boční šev – 1x prošitý po zadním díle po kapesní váček v př. díle.
- Nitě:** 100% PES střížová nit TKT 80 v barvě oděvu.
- Barva:** Oděvu černá, logo bílá.



**DOPRAVNÍ
PODNIK
OSTRAVA**





TABULKA DÁMSKÝCH VELIKOSTÍ VÝŠKA 164 cm - KALHOTY, KRAŽASY, SUKNĚ

VELIKOST	A OBVOD PASU	B OBVOD BOKŮ	C DELKA KALHOT	C DELKA KRATASU	C DELKA SUKNE
38	70	94	102	48	53
40	74	98	102	48	53
42	78	102	102	48	53
44	82	106	102	48	53
46	86	110	102	48	53
48	90	114	102	53	58
50	96	120	102	53	58
52	112	126	102	53	58
54	118	132	102	53	58
56	124	138	102	53	58

TABULKA DÁMSKÝCH VELIKOSTÍ VÝŠKA 170 cm- KALHOTY, KRAŽASY, SUKNĚ

VELIKOST	A OBVOD PASU	B OBVOD BOKU	C DELKA KALHOT	C DELKA KRATASU	C DELKA SUKNE
38	70	94	106	50	55
40	74	98	106	50	55
42	78	102	106	50	55
44	82	106	106	50	55
46	86	110	106	50	55
48	90	114	106	55	60
50	96	120	106	55	60
52	112	126	106	55	60
54	118	132	106	55	60
56	124	138	106	55	60

TABULKA DÁMSKÝCH VELIKOSTÍ VÝŠKA 176 cm - KALHOTY, KRAŽASY, SUKNĚ

VELIKOST	A OBVOD PASU	B OBVOD BOKO	C DELKA KALHOT	C DELKA KRATASU	C DELKA SUKNE
38	70	94	110	52	57
40	74	98	110	52	57
42	78	102	110	52	57
44	82	106	110	52	57
46	86	110	110	52	57
48	90	114	110	57	62
50	96	120	110	57	62
52	112	126	110	57	62
54	118	132	110	57	62
56	124	138	110	57	62

TECHNICKÁ DATA UPRAVENÝCH TKANIN

Druh	flat fabric	Standard	7780
Název	Manson	JKV	2450065
		Užitná šířka [cm]	150 / ± 2
Materiál	osnova	útek	
	cotton	EA+cotton	
	20	78dtx+25	
Jemnost přize [Tex]	50	78dtx+40	
Jemnost přize [cm]			
Materiálové složení	96% cotton, 4% EA		
Vazba	twill 2/1 S		
Počet řádků 10 cm/inch			
Poměr základních útků k vlasovým			
		předepsané hodnoty	tolerance
		osnova	útek
		osnova	útek
Dostava upravené tkaniny na 10cm (CSN EN 1049-2)	480	250	-3%
Pevnost proužku 50x200 mm v tahu min. [N] (CSN EN ISO 13934-1)	500	250	-4%
Pevnost Elmendorf [g] (ČSN EN ISO 13937-1)	1200	1100	
Hmotnost m ² [g] (ČSN EN 12127)	175	± 5%	
		vysrážené	nevysrážené
Rozměrová změna tkaniny osnova/útek [%] (CSN ISO 6330)	3/4		
Rozměrová změna předbitené tkaniny při 95°C osnova/útek [%] (ČSN ISO 6330)			
Stálobarevnost (reaktivní vybarvení)	změna odstínu	zapouštění	
na světle (ISO 105-B02) po 48 hod.	4	---	
v chemickém čištění (ISO 105-D01)	4	3-4	
při žehlení za vlhka (ISO 105-X11)	4	3-4	
při otěru za sucha/za mokra (ISO 105-X12)	---	3-4/3	
v praní (ISO 105-C01)	3-4	3-4	
ve vodě (ISO 105-E01)	3-4	3-4	
v potu (ISO 105-E04)	3-4	3-4	
		roztlačnost - CP	nárůst a zotavení - TP
Elastičita [%] (54 VÝR. LM 6 422)	20		7
Vyrobena podle PN	28711882/008/80/..		
Vzorováno pod číslem vzorku :	426		

Poznámka:

Hodnoty stálobarevnosti v suchém a mokřem otěru se snižují u odstínů tmavších než 1/1 a u námořnických modří a černí o 1 stupeň. Hodnoty stálobarevnosti na světle se u textilií, podle stupně vybarvení, snižují o 1-1,5 stupně.

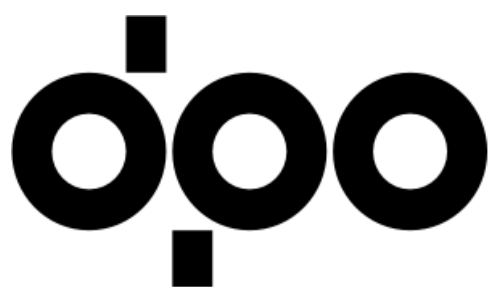
Nahrazuje vydání z: 3.4.2012

Charakteristika

Útkově elastický kepr s nemačkovou úpravou.

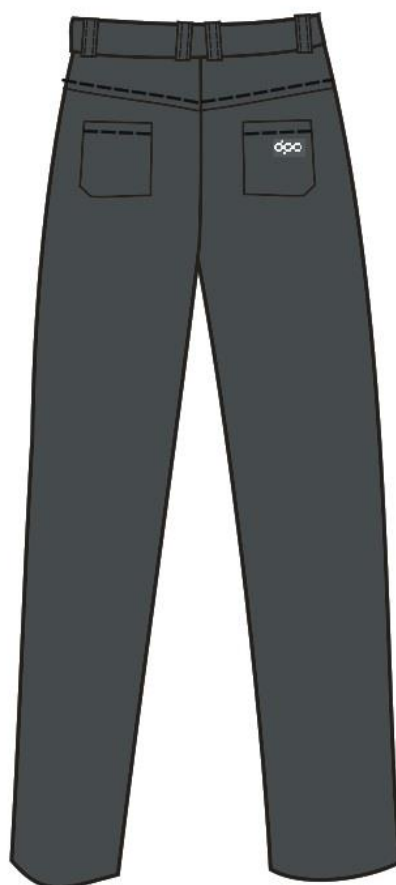
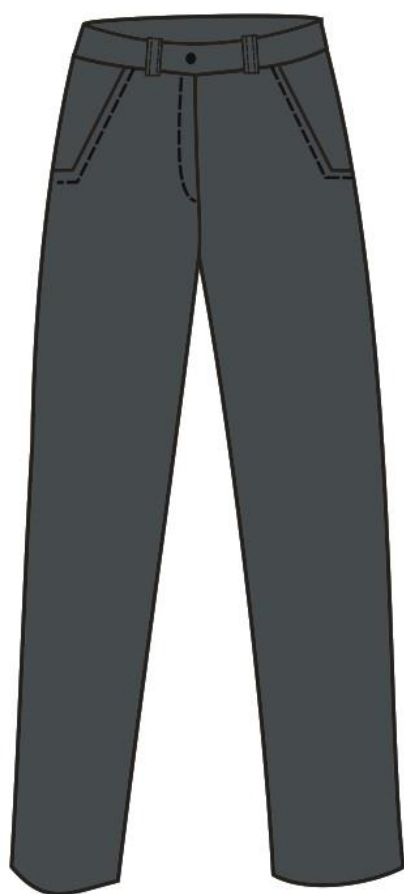
Symbody ošetrování:





**DOPRAVNÍ
PODNIK
OSTRAVA**

3. Kalhoty dámské zimní





Technický popis

3. Kalhoty dámské zimní

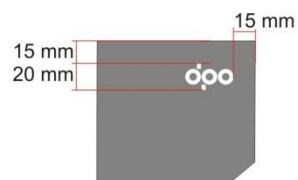
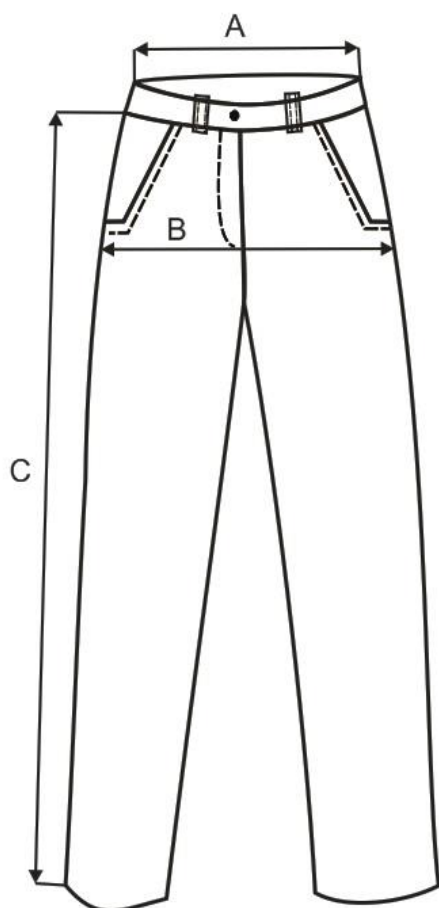
- Přední díly:** Mají 2 klínové kapsy do tvaru L – 1x prošité v průhmatu na šíři patky, rozparek – 1x prošitý, zapínaný na spirálový zip - D 14cm
- Zadní díl:** Má zadní sedlo tvarované k sedovému švu 1x prošité na šíři patky. Na zadních dílech jsou našité 2 nakládané kapsy - š.14cm+d.16cm s jedním zešikmeným rožkem – 2x prošité. Na pravé zadní kapse je vyšité logo umístěné do středu kapsy k hornímu kraji.
- Pas:** Je zapraven všitým páskem na pevno š.3cm (pásek je podlepený perfopáskem) + 6x poutko – podehnuté, 2x prošité + 1x nabíjecí knoflík.
- Délka:** Zapravení nohavic s podhybem, 1x prošitá. Při zapracování délky, šíře záložky 3 cm – podehnutí 1 cm + 2 cm štep.
- Švy:** Sešité a obnitkované na OW5. Sedový šev na přední a zadním díle – 1x prošitý v kraji. Boční švy 1x prošité v kraji po zadním díle, po kapesní váčky v přední díle.
- Nitě:** 100 %PES střížová nit TKT 80 v barvě oděvu.
- Barva:** Oděvu černá, logo bílá.

Kalhoty jsou riflového střihu

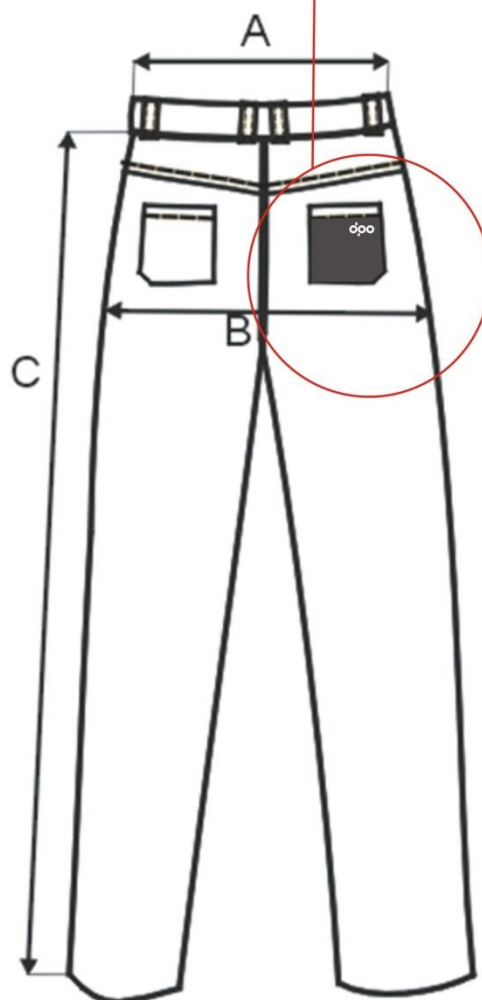
Střih je přizpůsoben dám.postavě.



DOPRAVNÍ PODNIK OSTRAVA



Barva kalhot: černá
Barva loga: bílá





**DOPRAVNÍ
PODNIK
OSTRAVA**

TABULKA DÁMSKÝCH VELIKOSTÍ VÝŠKA 164 cm - KALHOTY

	A	B	C
VELIKOST	OBVOD PASU	OBVOD BOKO	DELKA KALHOT
38	70	94	102
40	74	98	102
42	78	102	102
44	82	106	102
46	86	110	102
48	90	114	102
50	96	120	102
52	112	126	102
54	118	132	102
56	124	138	102

TABULKA DÁMSKÝCH VELIKOSTÍ VÝŠKA 170 cm - KALHOTY

	A	B	C
VELIKOST	OBVOD PASU	OBVOD BOKO	DELKA KALHOT
38	70	94	106
40	74	98	106
42	78	102	106
44	82	106	106
46	86	110	106
48	90	114	106
50	96	120	106
52	112	126	106
54	118	132	106
56	124	138	106

TABULKA DÁMSKÝCH VELIKOSTÍ VÝŠKA 176 cm - KALHOTY

	A	B	C
VELIKOST	OBVOD PASU	OBVOD BOKO	DELKA KALHOT
38	70	94	110
40	74	98	110
42	78	102	110
44	82	106	110
46	86	110	110
48	90	114	110
50	96	120	110
52	112	126	110
54	118	132	110
56	124	138	110

TECHNICKÁ DATA UPRAVENÝCH TKANIN

Druh	<i>duvetin</i>	Standard	7795
Název	<i>Rachel</i>	JKV	2670174
		Užitná šíř [cm]	140 / ± 2
Materiál	osnova	útek	
	cotton	EA+cotton	
Jemnost příže [Tex]	35,5	780texEA+42	
Jemnost příže [cm]	28	780texEA+24	
Materiálové složení	98% cotton 2% EA		
Vazba	satin weave		
Počet řádků 10 cm/inch			
Poměr základních útků k vlasovým			
	předepsané hodnoty		tolerance
	osnova	útek	osnova útek
Dostava upravené tkaniny na 10cm (ČSN EN 1040-2)	295	335	-3% -4%
Pevnost proužku 50x200 mm v tahu min. [N] (ČSN EN ISO 13934-1)	500	280	
Pevnost Elmendorf [g] (ČSN EN ISO 13937-1)	2000	1800	
Hmotnost [g/m²] (ČSN EN 12127)	290		± 5%
	vysrážené		nevysrážené
Rozměrová změna tkaniny osnova/útek [%] (ČSN ISO 6330)	4/4		
Rozměrová změna předbílené tkaniny při 95°C osnova/útek [%] (ČSN ISO 6330)			
Stálobarevnost (reaktivní vybarvení)	změna odstínu		zapouštění
na světle (ISO 105-B02) po 48 hod.	4		---
v chemickém čištění (ISO 105-D01)	4		3-4
při žehlení za vlhka (ISO 105-X11)	4		3-4
při otěru za sucha/za mokra (ISO 105-X12)	---		3-4/3
v praní (ISO 105-C10)	3-4		3-4
ve vodě (ISO 105-E01)	3-4		3-4
v potu (ISO 105-E04)	3-4		3-4
	roztlačnost - CP		nárůst a zotavení - TP
Elasticita [%] (54 VÝR LM 6 422)	14-17		2-4
Vyrobeno podle PN	28711882/005/80/..		
Vzorováno pod číslem vzorku :	8117		

Poznámka:

Hodnoty stálobarevnosti v suchém a mokrému otěru se snižují u odstínů tmavších než 1/1 a u námořnických modří a černí o 1 stupeň. Hodnoty stálobarevnosti na světle se u textilií podle stupně vybarvení snižují o 1-1,5 stupně

Nahrazuje vydání z :

Charakteristika:

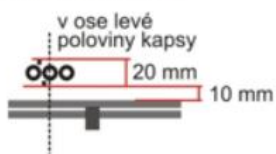
útkově elastický dyftýn s nemačkovou úpravou.

Symbole ošetřování:

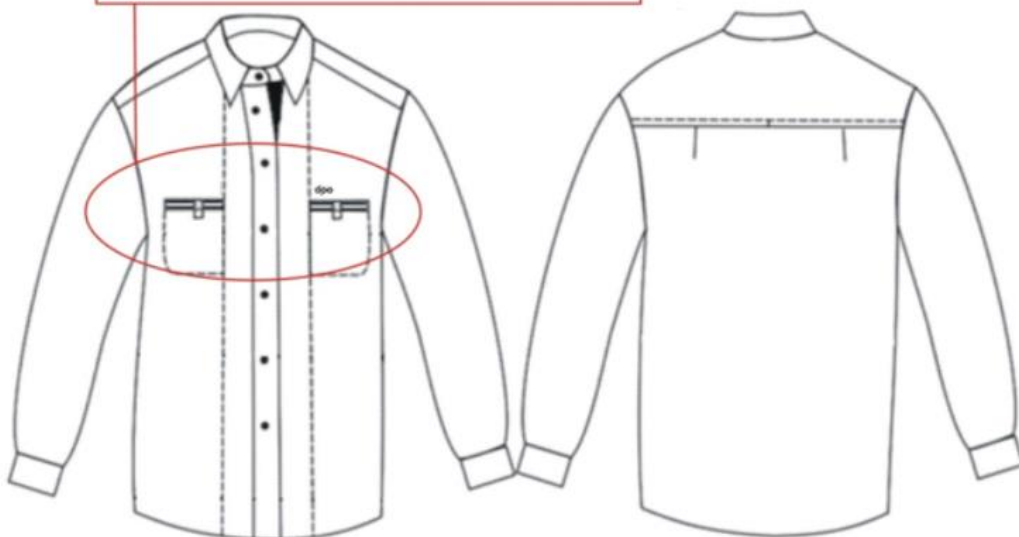


4. Košile dlouhý rukáv - bílá dámská

Osobní číslo
Písmo: ARIAL BLACK
černá, výška 1,4 cm (56 b)



Nápis - zarovnat vpravo
Písmo: ARIAL BLACK
černá, výška 1,0 cm (40 b)





Technický popis

4. Košile dlouhý rukáv – bílá dámská

Přední díly: Mají 2 dvouvýpustkové kapsy s poutkem na knoflík. Kapesní váčky jsou 1x prošité přes př. díl do tvaru, průřez kapsy je dlouhý 10cm. Přední díly jsou členěny sedlem a svislým členicím švem, do kterého je všitá dvouvýp. kapsa. Členicí švy jsou 1xprošité v kraji. Přední díly jsou zapínány na 7 knoflíků. Spodní léga a výpustky kapes jsou v kontrastní barvě. Na levém př. díle je nad kapsou umístěno logo středem kapsy.

Zadní díl: Je členěn dvojitým sedlem přecházejícím do př. dílu, sedlo je v kraji prošité je doplněn dvěma záhyby na volnost pohybu.

Rukávy: Hlavicové, délka je zapravená manžetou – 1x prošitou, zapínanou na díрку + knoflík.

Límec: Košilový se stojáčkem – 1x prošitý v kraji, podlepený košilovou vložkou.

Délka: Je vypracovaná podehnutím a prošitím 1x1cm.

Švy: Sešité a obnitkované na OW5.

Nitě: 100% PES střížová nit TKT 80 v barvě.

Barva: Oděvu bílá, kontrastní černá, loga a písma černá.

Obvod krku: Velikost 38 - 37cm, velikost 40 - 38cm, velikost 42 - 40cm, velikost 44 - 41cm, velikost 46 - 42cm, velikost 48 - 43cm, velikost 50 - 44cm, velikost 52 - 45cm, velikost 54 - 46cm, velikost 56 - 47cm.

Podehnutí u košil:

Délka košile - 1+1cm, V provedení košile dlouhý rukáv pánská/ dámská: košile má v délce vypracovaný rozporek a rukáv je ukončen manžetou s dvěma záhyby hlubokými 2,5cm.



**DOPRAVNÍ
PODNIK
OSTRAVA**





DOPRAVNÍ PODNIK OSTRAVA

TABULKA DÁMSKÝCH VELIKOSTÍ VÝŠKA 164 cm – TRIKO, KOŠILE

	A	B	C	D	E	E
VELIKOST	OBVOD HRUDI	OBVOD PASU	OBVOD BOKŮ	DÉLKA ZAD	DÉLKA RUKÁVU – KOŠILE	DÉLKA RUKÁVU – TRIKO
38	88	70	94	40	21	20
40	92	74	98	40	21	20
42	96	78	102	40	21	20
44	100	82	106	40	21	20
46	104	86	110	41	21	20
48	108	90	114	41	24	22
50	116	96	120	41	24	22
52	122	112	126	41	24	22
54	128	118	132	42	24	22
56	134	124	138	42	24	22

TABULKA DÁMSKÝCH VELIKOSTÍ VÝŠKA 170 cm – TRIKO, KOŠILE

	A	B	C	D	E	E
VELIKOST	OBVOD HRUDI	OBVOD PASU	OBVOD BOKŮ	DÉLKA ZAD	DÉLKA RUKÁVU – KOŠILE	DÉLKA RUKÁVU – TRIKO
38	88	70	94	42	22	21
40	92	74	98	42	22	21
42	96	78	102	42	22	21
44	100	82	106	42	22	21
46	104	86	110	43	22	21
48	108	90	114	43	25	23
50	116	96	120	43	25	23
52	122	112	126	43	25	23
54	128	118	132	44	25	23
56	134	124	138	44	25	23

TABULKA DÁMSKÝCH VELIKOSTÍ VÝŠKA 176 cm – TRIKO, KOŠILE

	A	B	C	D	E	E
VELIKOST	OBVOD HRUDI	OBVOD PASU	OBVOD BOKŮ	DÉLKA ZAD	DÉLKA RUKÁVU – KOŠILE	DÉLKA RUKÁVU – TRIKO
38	88	70	94	44	23	22
40	92	74	98	44	23	22
42	96	78	102	44	23	22
44	100	82	106	44	23	22
46	104	86	110	45	23	22
48	108	90	114	45	26	24
50	116	96	120	45	26	24
52	122	112	126	45	26	24
54	128	118	132	46	26	24
56	134	124	138	46	26	24



DOPRAVNÍ PODNIK OSTRAVA

Materiálový list

Detaily látky	
Číslo artiklu	7251
Vazba	1/1 POPLIN
Barvení	kusobarevené <input checked="" type="checkbox"/>
	V přízi barvené <input type="checkbox"/>
Složení látky	Bavlna 55%
	POLYESTER 45%
Šířka	148 / 150 cm
Váha v gramech	115 gm +/- 3% / m ²

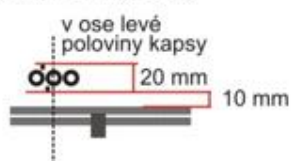
Ošetrovací symboly
    
Některé barvy jako červená nebo navy mají stálosti o něco nižší a ty jsou pak dostupné na vyžádání.

Technické údaje		
	Osnova	Útek
Režná dostava v INCH	136	72
Jemnost příze v NE	45	45
Srážlivost v praní	max. 2%	max. 2%

Stálosti		
	Změna zabarvení	Zabarvení Vzorku
Praní M&S c4a	4	4
V potu M&S c7	4	4
V otěru M&S c8	4	4

5. Košile krátký rukáv - bílá dámská

Osobní číslo
Písmo: ARIAL BLACK
černá, výška 1,4 cm (56 b)



Nápis - zarovnat vpravo
Písmo: ARIAL BLACK
černá, výška 1,0 cm (40 b)





Technický popis

5. Košile krátký rukáv – bílá dámská

Přední díly: Mají 2 dvouvýpustkové kapsy s poutkem na knoflík. Kapesní váčky jsou 1x prošité přes př. díl do tvaru, průřez kapsy je 10cm. Přední díly jsou členěny sedlem a svislým členicím švem, do kterého je všitá dvouvýp. kapsa, členicí švy jsou 1xprošité v kraji. Přední díly jsou zapínány na 7 knoflíků. Spodní léga a výpustky kapsy jsou v kontrastní barvě. Na levém př. díle je nad kapsou umístěno logo (středem kapsy).

Zadní díl:je Členěn dvojitým sedlem přecházejícím do př. dílu, sedlo je v kraji prošité. Také je doplněn dvěma záhyby na volnost pohybu.

Rukávy: Hlavicové, délka je zapravená manžetou – 1x prošitou, zapínanou na díрку + knoflík.

Límec: Košilový se stojáčkem – 1x prošitý v kraji, podlepený košilovou vložkou.

Délka: Je vypracovaná podehnutím a prošitím 1x1cm.

Švy: Sešité a obnitkované na OW5.

Nitě: 100% PES střižová nit TKT 80 v barvě.

Barva: Oděvu bílá, kontrastní černá, logo a nápisy černá.

Obvod krku: Velikost 38 - 37cm, velikost 40 - 38cm, velikost 42 - 40cm, velikost 44 - 41cm, velikost 46 - 42cm, velikost 48 - 43cm, velikost 50 - 44cm, velikost 52 - 45cm, velikost 54 - 46cm, velikost 56 - 47cm.

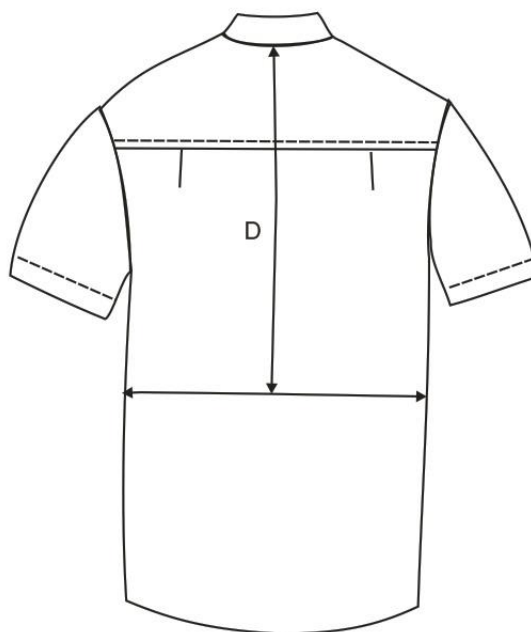
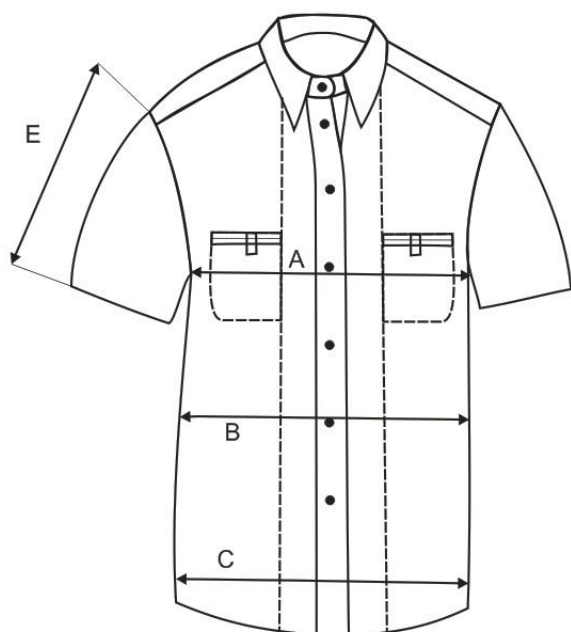
Podehnutí u košil:

Délka košile - 1+1cm, délka krátkého rukávu - 1+2cm.

Střih je přizpůsoben dám. postavě - mírně projmutý.



**DOPRAVNÍ
PODNIK
OSTRAVA**





DOPRAVNÍ PODNIK OSTRAVA

Materiálový list

Detaily látky	
Číslo artiklu	7251
Vazba	1/1 POPLIN
Barvení	kusobarevené <input checked="" type="checkbox"/>
	V přízi barvené <input type="checkbox"/>
Složení látky	Bavlna 55%
	POLYESTER 45%
Šířka	148 / 150 cm
Váha v gramech	115 gm +/- 3% / m ²

Ošetrovací symboly
    
Některé barvy jako červená nebo navy mají stálosti o něco nižší a ty jsou pak dostupné na vyžádání.

Technické údaje		
	Osnova	Útek
Režná dostava v INCH	136	72
Jemnost příze v NE	45	45
Srážlivost v praní	max. 2%	max. 2%

Stálosti		
	Změna zabarvení	Zabarvení Vzorku
Praní M&S c4a	4	4
V potu M&S c7	4	4
V otěru M&S c8	4	4



DOPRAVNÍ PODNIK OSTRAVA

TABULKA DÁMSKÝCH VELIKOSTÍ VÝŠKA 164 cm – TRIKO, KOŠILE

	A	B	C	D	E	E
VELIKOST	OBVOD HRUDI	OBVOD PASU	OBVOD BOKŮ	DÉLKA ZAD	DÉLKA RUKÁVU – KOŠILE	DÉLKA RUKÁVU – TRIKO
38	88	70	94	40	21	20
40	92	74	98	40	21	20
42	96	78	102	40	21	20
44	100	82	106	40	21	20
46	104	86	110	41	21	20
48	108	90	114	41	24	22
50	116	96	120	41	24	22
52	122	112	126	41	24	22
54	128	118	132	42	24	22
56	134	124	138	42	24	22

TABULKA DÁMSKÝCH VELIKOSTÍ VÝŠKA 170 cm – TRIKO, KOŠILE

	A	B	C	D	E	E
VELIKOST	OBVOD HRUDI	OBVOD PASU	OBVOD BOKŮ	DÉLKA ZAD	DÉLKA RUKÁVU – KOŠILE	DÉLKA RUKÁVU – TRIKO
38	88	70	94	42	22	21
40	92	74	98	42	22	21
42	96	78	102	42	22	21
44	100	82	106	42	22	21
46	104	86	110	43	22	21
48	108	90	114	43	25	23
50	116	96	120	43	25	23
52	122	112	126	43	25	23
54	128	118	132	44	25	23
56	134	124	138	44	25	23

TABULKA DÁMSKÝCH VELIKOSTÍ VÝŠKA 176 cm – TRIKO, KOŠILE

	A	B	C	D	E	E
VELIKOST	OBVOD HRUDI	OBVOD PASU	OBVOD BOKŮ	DÉLKA ZAD	DÉLKA RUKÁVU – KOŠILE	DÉLKA RUKÁVU – TRIKO
38	88	70	94	44	23	22
40	92	74	98	44	23	22
42	96	78	102	44	23	22
44	100	82	106	44	23	22
46	104	86	110	45	23	22
48	108	90	114	45	26	24
50	116	96	120	45	26	24
52	122	112	126	45	26	24
54	128	118	132	46	26	24
56	134	124	138	46	26	24

6. Bunda dámská zimní





Technický popis

2. Bunda dámská zimní

Přední díly: Jsou prošité do tvaru V v šíři 15cm přes vrchní materiál a vnitřní výplň. Ve spodní části bundy jsou umístěny lištové kapsy zapínány na spirálový zip s taháčkem – D 14cm. Přední díly jsou zapínány spirálovým zipem s taháčkem s vloženým retroxovým výpustkem. V podšívce jsou 2 vnitřní lištové kapsy na levé a pravé straně, zapínané na látkové poutko s knoflíkem. Šíře přední lištové kapsy – šíře lišty 1,8 cm. Logo je umístěné na levém předním díle v místě prsou, provedení výšivka, bílá barva.

Zadní díl: Je prošitý přes vrchní materiál a vnitřní výplň do tvaru V v šíři 15cm. Ramenní švy jsou 1x prošité.

Rukávy: Hlavicové, jsou prošité přes vrchní materiál a vnitřní výplň do tvaru V v šíři 15cm délka rukávu je zapravená s prošitím, ve spodní části je všitá úpletová manžeta (černá).

Límec: Stoják je zateplený výplní. V límci v zadním díle je našitý spirálový zip pro připnutí kapuce.

Délka: Je zapravená prošitím.

Kapuce: Členěná, 1x prošitá, odepínatelná spirálovým zipem. V přední části je zapínaná na suchý zip, po obvodu je kulatá guma pro regulaci, která prochází kovovými průchodkami (na obou stranách dvě) a je ukončena brzdou. Kapuce je zateplená, vnitřní část je v kontrastní barvě.

Nitě: 100 % PES střížová nit TKT 80 v barvě oděvu,

Celá bunda je zateplená vatelínem (výplň) a podšívkou.

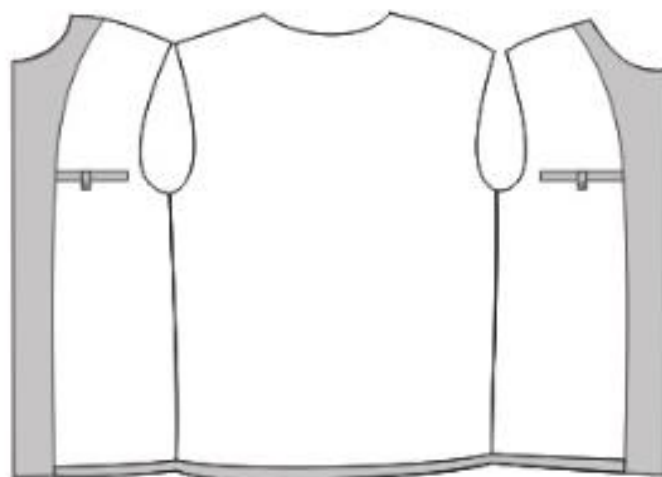
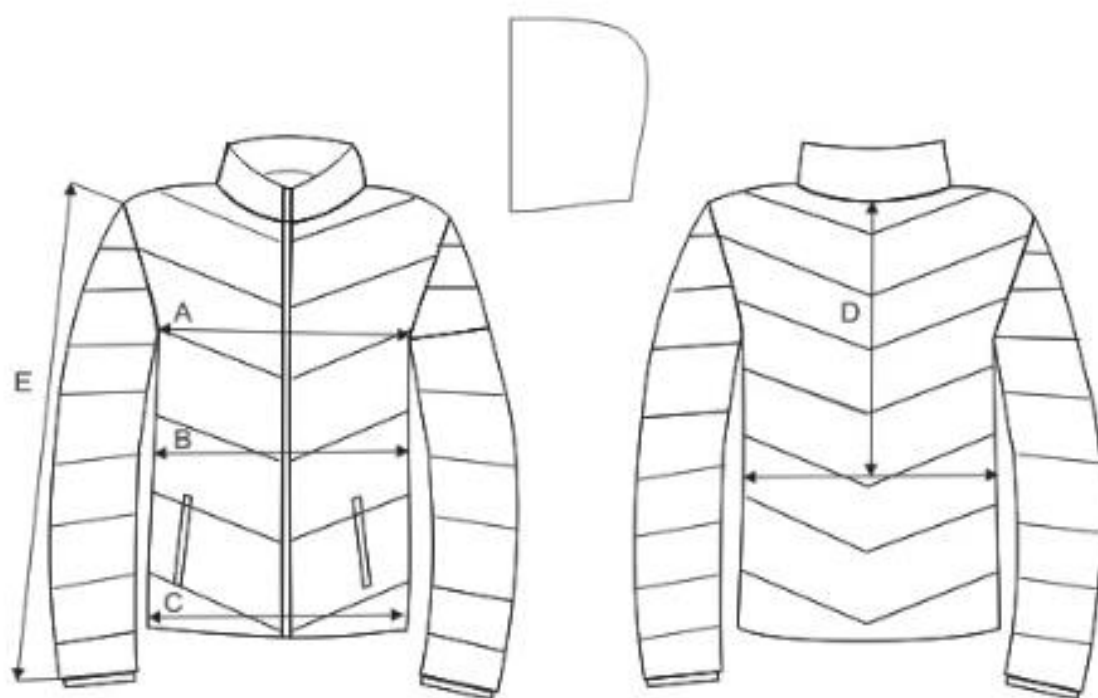
Střih je přizpůsoben dám.postavě - mírně projmutý

Základní barva:

Barvy šedých odstínů dle Pantone - tmavě šedá - č. 433, Barvy světlemodrých odstínů dle Pantone – č. 312 C/U CMYK 89/0/11/0 RGB 0/173/208



**DOPRAVNÍ
PODNIK
OSTRAVA**





**DOPRAVNÍ
PODNIK
OSTRAVA**

TABULKA DÁMSKÝCH VELIKOSTÍ VÝŠKA 164 cm - BUNDA, KOŠILE, MIKINA

VELIKOST	A OBVOD HRUDI	B OBVOD PASU	C OBVOD BOKŮ	D DELKAZAD	E DELKA RUKAVU
38	88	70	94	40	60
40	92	74	98	40	60
42	96	78	102	40	60
44	100	82	106	40	60
46	104	86	110	41	60
48	108	90	114	41	60
50	116	96	120	41	60
52	122	112	126	41	60
54	128	118	132	42	60
56	134	124	138	42	60

TABULKA DÁMSKÝCH VELIKOSTÍ VÝŠKA 170 cm - BUNDA, KOŠILE, MIKINA

VELIKOST	A OBVOD HRUDI	B OBVOD PASU	C OBVOD BOKŮ	D DELKAZAD	E DELKA RUKAVU
38	88	70	94	42	62
40	92	74	98	42	62
42	96	78	102	42	62
44	100	82	106	42	62
46	104	86	110	43	62
48	108	90	114	43	62
50	116	96	120	43	62
52	122	112	126	43	62
54	128	118	132	44	62
56	134	124	138	44	62

TABULKA DÁMSKÝCH VELIKOSTÍ VÝŠKA 176 cm - BUNDA, KOŠILE, MIKINA

VELIKOST	A OBVOD HRUDI	B OBVOD PASU	C OBVOD BOKŮ	D DELKAZAD	E DELKA RUKAVU
38	88	70	94	44	64
40	92	74	98	44	64
42	96	78	102	44	64
44	100	82	106	44	64
46	104	86	110	45	64
48	108	90	114	45	64
50	116	96	120	45	64
52	122	112	126	45	64
54	128	118	132	46	64
56	134	124	138	46	64

MATERIÁLOVÝ LIST

Voděodolná tkanina na výrobu oděvů

Název materiálu: KENT POLY-NYLON

Zložení: 40%, NYLON+ 60%PES + PU zátěr

Gramáž: 95g/m²

Šířka: 150 cm

Srážlivost: 0%

Vodní sloupec WP: 600mm/gr/m²/24h



Materiálový list

ROUNO 200 gr/m2 - š. 150 cm

Vlastnost	Norma	Jednotka	Hodnota
Šířka	EN 1773	cm	-2/+4
Plošná hmotnost	EN29073-1	g/m2	200 +/- 10%
Pevnost v tahu			
- směr MD	EN29073-3	N	min.10
- směr CD	EN29073-3	N	min.15
Změna rozměrů			
- tetrachlor 3 x	EN ISO3175	%	max 4,5
- praní 40°C 3 x	PNs47451963/020/80/97	%	max4
- praní 60°C 3 x	PNs47451963/020/80/97	%	max5
Barva textilie	režná		
Materiálové složení	100 % PES		
Technologie utváření	pojené horkým vzduchem		

MD = ve směru délky textilie

CD = ve směru šířky textilie

Použití: vhodné pro použití v oděvním průmyslu.

Prací symboly :





**DOPRAVNÍ
PODNIK
OSTRAVA**

Materiálový list
Polyesterová podšívka SANDRA

Materiálové složení :	100 % polyester
Šíře tkaniny :	150 cm
Hmotnost:	60 gr/m ² +/- 5%
Účel	podšívková tkanina
Obchodní název tkaniny :	SANDRA
Dostava 10 x 10 cm:	osnova 393 útek 315
materiál:	osnova 100 % polyester útek 100 % polyester
Vazba:	plátňová
Pevnost v	osnova 400N útek 350N
Stálobarevnost vybarvení :	
- chemické čištění	4-5
- otěru	4-5
- žehlení za sucha	4-5
- praní při 40 °C	4-5/4
- v potu	4/4
- na světle (Xenotest)	4-5
Symboly ošetřování :	





**DOPRAVNÍ
PODNIK
OSTRAVA**

7. Mikina fleecová dámská





Technický popis

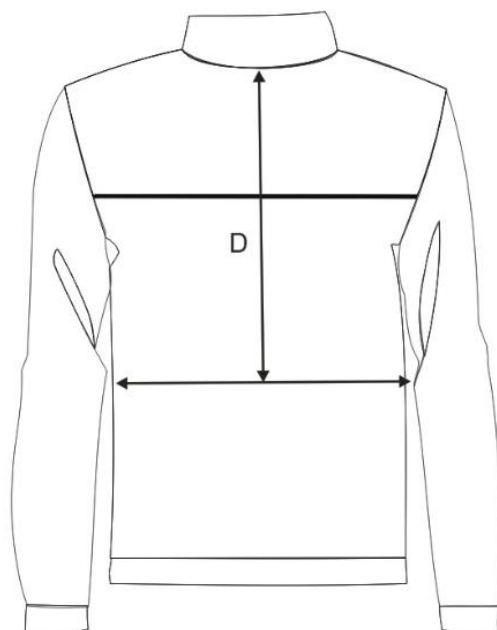
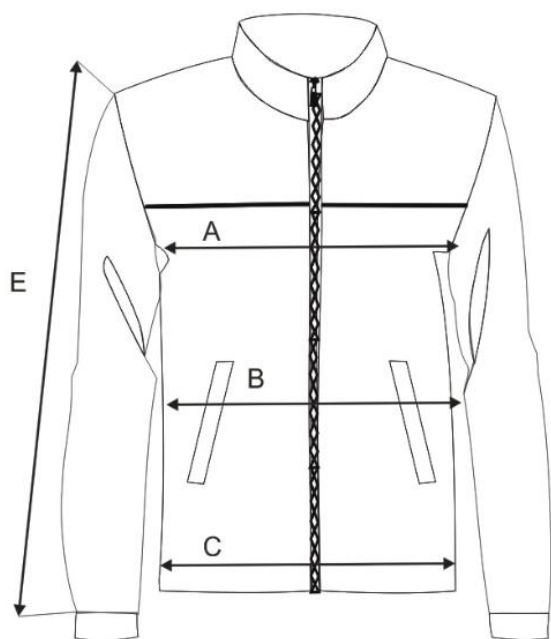
7. Mikina fleecová dámská

- Přední díly:** Členěné zešíkmeným sedlem v kontrastní barvě s všitým stříbrným retroxovým výpustkem v šíři 0,5cm - 1x prošité. Ve spodní části mikiny jsou lištové kapsy zapínané na spirálový zip s taháčkem -D 14cm. Přední kraje se zapínají na kostěný zip s taháčkem všitým mezi podsádky až do stojáku. Logo umístěné na levém předním díle v sedle, výšivka, bílá barva.
- Zadní díl:** Hladký, ramenní švy 1x prošité.
- Rukávy:** Hlavicové, pravý rukáv členěný, délka je zapravená vřezanou manžetou.
- Límec:** Stoják je dvoubarevný, vrchní stoják v kontrastní barvě. Pod límcem je všité poutko na zavěšení.
- Délka:** Vypracovaná do vřezaného pásku.
- Švy:** Sešité a obnitkované na OW5.
- Nitě:** 100%PES střížová nit TKT 80 v barvě oděvu
- Barva:** Oděvu černá, kontrastní modrá, barva loga bílá.

Střih je přizpůsoben dám.postavě - mírně projmutý



**DOPRAVNÍ
PODNIK
OSTRAVA**





DOPRAVNÍ PODNIK OSTRAVA

TABULKA DÁMSKÝCH VELIKOSTÍ VÝŠKA 164 cm - BUNDA, KOŠILE, MIKINA

VELIKOST	A OBVOD HRUDI	B OBVOD PASU	C OBVOD BOKŮ	D DELKAZAD	E DELKA RUKAVU
38	88	70	94	40	60
40	92	74	98	40	60
42	96	78	102	40	60
44	100	82	106	40	60
46	104	86	110	41	60
48	108	90	114	41	60
50	116	96	120	41	60
52	122	112	126	41	60
54	128	118	132	42	60
56	134	124	138	42	60

TABULKA DÁMSKÝCH VELIKOSTÍ VÝŠKA 170 cm - BUNDA, KOŠILE, MIKINA

VELIKOST	A OBVOD HRUDI	B OBVOD PASU	C OBVOD BOKŮ	D DELKAZAD	E DELKA RUKAVU
38	88	70	94	42	62
40	92	74	98	42	62
42	96	78	102	42	62
44	100	82	106	42	62
46	104	86	110	43	62
48	108	90	114	43	62
50	116	96	120	43	62
52	122	112	126	43	62
54	128	118	132	44	62
56	134	124	138	44	62

TABULKA DÁMSKÝCH VELIKOSTÍ VÝŠKA 176 cm - BUNDA, KOŠILE, MIKINA

VELIKOST	A OBVOD HRUDI	B OBVOD PASU	C OBVOD BOKŮ	D DELKAZAD	E DELKA RUKAVU
38	88	70	94	44	64
40	92	74	98	44	64
42	96	78	102	44	64
44	100	82	106	44	64
46	104	86	110	45	64
48	108	90	114	45	64
50	116	96	120	45	64
52	122	112	126	45	64
54	128	118	132	46	64
56	134	124	138	46	64



**DOPRAVNÍ
PODNIK
OSTRAVA**

MATERIÁLOVÝ LIST

Název materiálu : Microfleece

Složení: 100% PES

Gramáž: 300g/m²

Šíře: 147 cm

Srážlivost: 0%

Ošetrovací symboly:

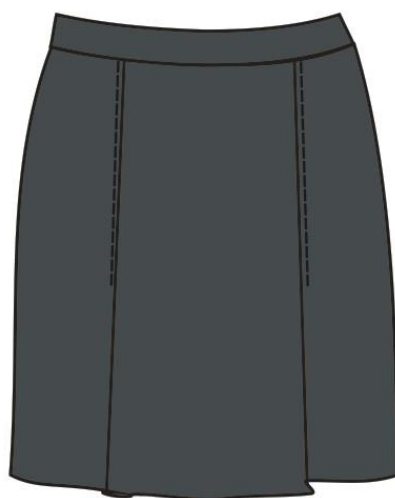
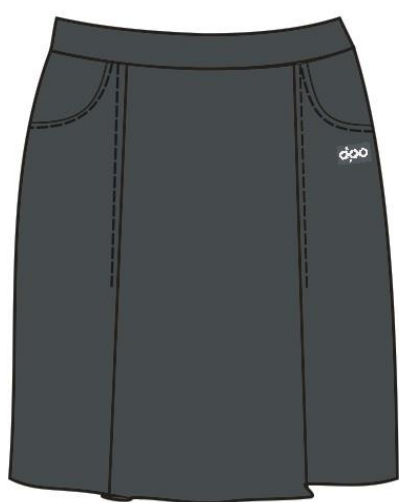
Může se prát v pračce při max teplotě 40 stupňů C Nesmí se žehlit

Nesmí se chemicky čistit

Může se sušit v sušičce při nižší teplotě sušení

Nesmí se bělit

8. Sukně letní





Technický popis

8. Sukně letní

Přední díly: Jsou členěné, ve spodní části jsou sklady pro volnost, 2 klínové kapsy – 1x prošité v průřezu. Logo je umístěné pod kapsou u levého bočního kraje, výšivka, bílá barva.

Zadní díl: Je členěný, ve spodní části jsou sklady pro volnost.

Pas: Je zapraven všitým páskem š.3cm na pevno (pásek je podlepený perfopáskem) +1x nabíjecí knoflík + 2 poutka na pověšení

Délka: Zapravená s pod hybem – 1x prošitá. Při zapracování délky, šíře záložky 3 cm – podehnutí 1 cm + 2 cm štep.

Švy: Sešité a obnitkované na OW5. V levém bočním švu je zapínání na spirálový zip D 18cm. Pravý boční šev – 1x prošitý po zadním díle po kapesní váček v předním díle.

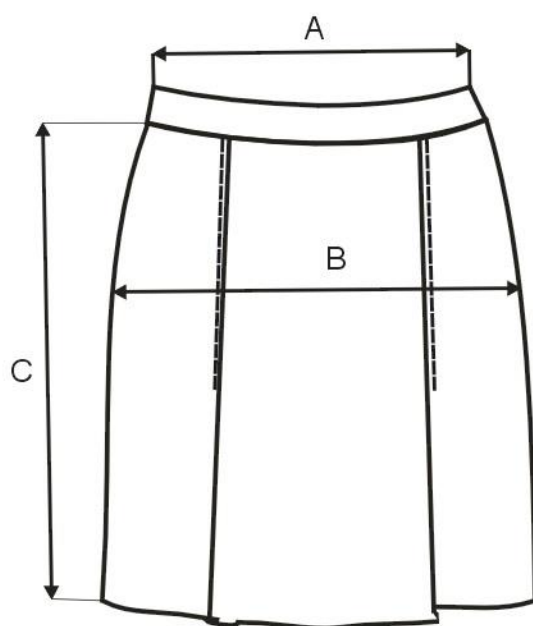
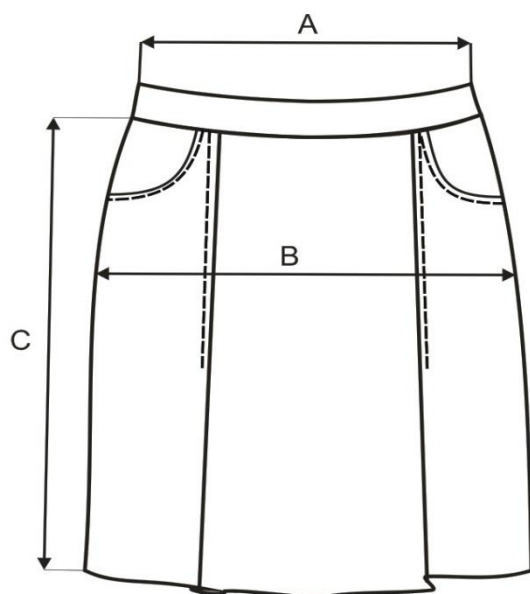
Nitě: 100 % PES střížová nit TKT 80 v barvě oděvu.

Základní barva:

Barvy šedých odstínů dle Pantone - tmavě šedá - č. 433.



**DOPRAVNÍ
PODNIK
OSTRAVA**



TABULKA DÁMSKÝCH VELIKOSTÍ VÝŠKA 164 cm - KALHOTY, KRAŽASY, SUKNĚ

VELIKOST	A OBVOD PASU	B OBVOD BOKU	C DELKA KALHOT	C DELKA KRATASU	C DELKA SUKNE
38	70	94	102	48	53
40	74	98	102	48	53
42	78	102	102	48	53
44	82	106	102	48	53
46	86	110	102	48	53
48	90	114	102	53	58
50	96	120	102	53	58
52	112	126	102	53	58
54	118	132	102	53	58
56	124	138	102	53	58

TABULKA DÁMSKÝCH VELIKOSTÍ VÝŠKA 170 cm- KALHOTY, KRAŽASY, SUKNĚ

VELIKOST	A OBVOD PASU	B OBVOD BOKU	C DELKA KALHOT	C DELKA KRATASU	C DELKA SUKNE
38	70	94	106	50	55
40	74	98	106	50	55
42	78	102	106	50	55
44	82	106	106	50	55
46	86	110	106	50	55
48	90	114	106	55	60
50	96	120	106	55	60
52	112	126	106	55	60
54	118	132	106	55	60
56	124	138	106	55	60

TABULKA DÁMSKÝCH VELIKOSTÍ VÝŠKA 176 cm - KALHOTY, KRAŽASY, SUKNĚ

VELIKOST	A OBVOD PASU	B OBVOD BOKU	C DELKA KALHOT	C DELKA KRATASU	C DELKA SUKNE
38	70	94	110	52	57
40	74	98	110	52	57
42	78	102	110	52	57
44	82	106	110	52	57
46	86	110	110	52	57
48	90	114	110	57	62
50	96	120	110	57	62
52	112	126	110	57	62
54	118	132	110	57	62
56	124	138	110	57	62

TECHNICKÁ DATA UPRAVENÝCH TKANIN

Druh	flat fabric	Standard	7780
Název	Manson	JKV	2450065
		Užitná šíře [cm]	150 / ± 2
Materiál	cotton	osnova	útek
		EA+cotton	
		78dtx+25	
Jemnost příze [Tex]	20	78dtx+25	
Jemnost příze [cm]	50	78dtx+40	
Materiálové složení		96% cotton, 4% EA	
Vazba		twill 2/1 S	
Počet řádků 10 cm/inch			
Poměr základních útků k vlasovým			
		předepsané hodnoty	
		tolerance	
		osnova	útek
		osnova	útek
Dostava upravené tkaniny na 10cm (CSN EN 1049-2)		480	250
Pevnost proužku 50x200 mm v tahu min. [N] (CSN EN ISO 13934-1)		500	250
Pevnost Elmendorf [g] (ČSN EN ISO 13937-1)		1200	1100
Hmotnost m ² [g] (ČSN EN 12127)		175	± 5%
		vysrážené	nevysrážené
Rozměrová změna tkaniny osnova/útek [%] (CSN ISO 6330)		3/4	
Rozměrová změna předbilené tkaniny při 95°C osnova/útek [%] (ČSN ISO 6330)			
Stálobarevnost (reaktivní vybarvení)		změna odstínu	zapouštění
na světle (ISO 105-B02) po 48 hod.		4	---
v chemickém čištění (ISO 105-D01)		4	3-4
při žehlení za vlhka (ISO 105-X11)		4	3-4
při otěru za sucha/za mokra (ISO 105-X12)		---	3-4/3
v prání (ISO 105-C01)		3-4	3-4
ve vodě (ISO 105-E01)		3-4	3-4
v potu (ISO 105-E04)		3-4	3-4
		roztlačnost - CP	nárůst a zotavení - TP
Elasticita [%] (54 VÝR.LM 6 422)		20	7
Vyrobeno podle PN		28711882/008/80/..	
Vzorová pod číslem vzorku :		426	

Poznámka:

Hodnoty stálobarevnosti v suchém a mokřem otěru se snižují u odstínů tmavších než 1/1 a u námořnických modří a černí o 1 stupeň. Hodnoty stálobarevnosti na světle se u textilií, podle stupně vybarvení, snižují o 1-1,5 stupně.

Nahrazuje vydání z: 3.4.2012

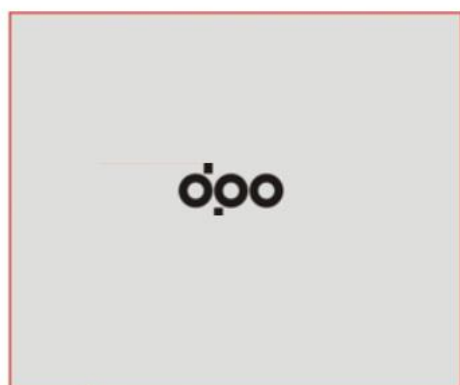
Charakteristika

Útkově elastický kepr s nemačkovou úpravou.

Symbole ošetřování:



9. Svetr pletený dámský



Osobní číslo
Písmo: ARIAL BLACK
bílá, výška 1,4 cm (56 b)

Nápis
Písmo: ARIAL BLACK
bílá, výška 1,0 cm (40 b)





Technický popis svetr

9. Svetr pletený dámský

Použité pojmy a terminologie:

ČSN 80 5004 - norma pro zpracování výrobku ČSN EN ISO 3758 - norma pro ošetření výrobku Nm 32/2 BRIGHT - druh příze (acryl,polyacryl) Belfil S - druh používaných nití.

Technický popis:

Konfekční zpracování bude odpovídat ČSN 80 5004.

Přední a zadní díl, rukávy:

Přední, zadní díl a rukávy jsou hladké s výstřihem do „V“. Upleteno na plochém pletacím stroji v rozdělení dělení jehel 1:0, oboulící hladký úplet v dělení jehel 1:1. Patent ve spodním kraji v dělení jehel 2:2. Výška patentuje 70 mm. Patent v průkrčníku je upleten v dělení jehel 2:2 (ve dvou vrstvách), vysoký 30 mm a je spojen s díly metodou řetízování. Na předním díle je na levé straně v úrovni srdce našita jednoduchá kapsa. Na zadním díle rukávu je našita rukávová aplikace. Náramenice a boční švy jsou sešity na čtyřnitném obnitkovacím stroji. Švy jsou rovné a pružné natolik, aby se při normálním roztažení netrhaly. Do zadního průkrčníku je všita etiketa s údaji o výrobcích, symboly pro ošetřování výrobku, materiálovým složením a rokem výroby.

Symboly pro ošetřování odpovídají ČSN EN ISO 3758.

Použité materiály při výrobě:

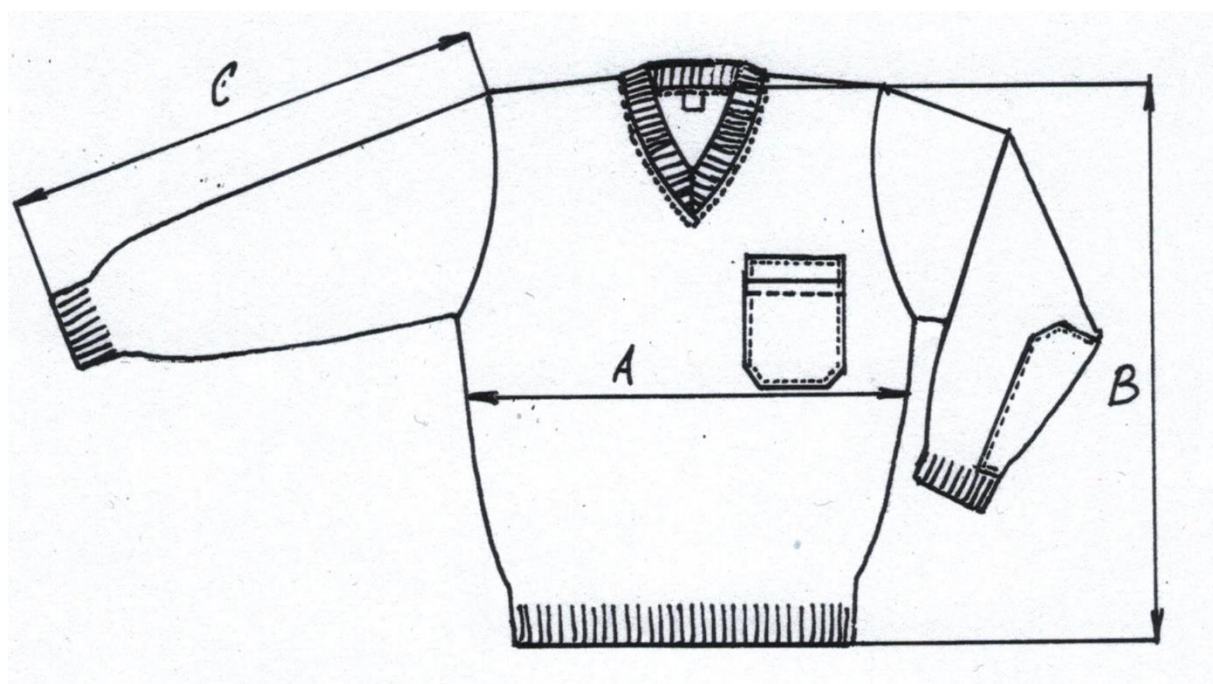
Příze: 100% acryl, síla příze Nm 32/. Složení 65% polyester 35% bavlna, gramáž 245 g/m²
Nitě: Belfil S, 100% polyester v barvě základního materiálu

Logo: je umístěno na nakládané kapse cca 1 cm pod horním krajem.

Barva: oděvu černá, logo a nápisy bílé.



**DOPRAVNÍ
PODNIK
OSTRAVA**



Velikostní tabulka

Svetr - ženy

Označení velikosti	34	36	38	40	42	44	46	48	50	52	54	56
Označení velikosti	S		M		L		XL		XXL		XXXL	
Obvod hrudníku	88	92	96	100	104	108	112	116	120	124	128	132
A $\frac{1}{2}$ obvodu hrudníku = šíře svetru	44	46	48	50	52	54	56	58	60	62	64	66
B Délka svetru	60	60	61	61	62	62	63	63	64	64	65	65
C Délka rukávu	55	55	56	56	57	57	58	58	59	59	60	60

Rozměry jsou udány v [cm]
Rozměrová tolerance +/- 1 cm



DOPRAVNÍ PODNIK OSTRAVA

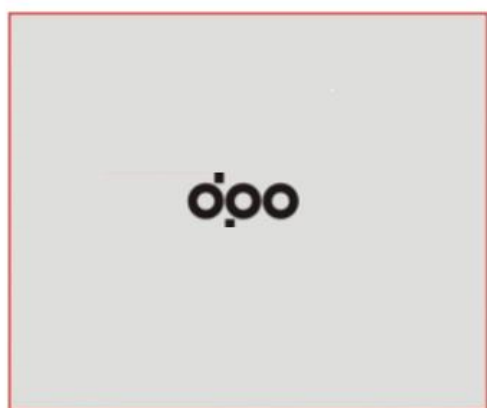
Technické data				
Artikel	Nm 40/2 HB Bright			
Předení/ koncové číslo Nm	32 ± 0,5	Final		
Složení	3 Dn Bright	HB		
Jemnost	75			
Délka vlákna	~ 95 – 100			
Zákrut předení	420			
Družicí zákrut	225			
Pevnost vlákna	690			
Protažení	23			
Rovnoměrnost	U % 10,80			
Odolnost při praní				
Žmolkovitost metodou IWS				
Charakter příze	Tákladní vlákno s měkým dotykem, dobrá odolnost proti žmolkovitosti, rovnoměrná tvorba oček			
Rozsah použití				
Vlastnosti nošení	Martindale podle DIN EN ISO 12945-2-11-200			
Ekologie	Příze jsou vyráběny dle standardu Öko-Tex-Standard 100 AZO barviva, která mohou štěpid dusičnany dle MAK IIIA1 a MAK III2A nejsou používána. Barviva, obsahující nikl, kobalt nebo dodatečně používající nebo uvolňující chrom nejsou použita.			
Odkazy pro úpravu	Při dodržování cyklů dle vlněné ochranné značky je materiál pratelný I v pračce (program pro praní vlny)			
Symboły pro starostlivost				
Pevnost	Příze splňují stanovy barevně technických DIN-Norem			

	Světlé barvy	Střední barvy	Tmavé barvy	
Světlostálost	> 3 - 4	> 5	> 5	ISO 105 B-02
Odolnost při praní 40°C	> 4 - 5	> 4	> 4	ISO 105 E-01
Odolnost při praní za sucha	> 4 - 5	> 4 - 5	> 4	ISO 105 D-01
Odolnost proti otěru za sucha	> 4 - 5	> 4 - 5	> 4	ISO 105 X-12
Odolnost proti otěru za mokra	> 4 - 5	> 4	> 4	ISO 105 X-12
Odolnost proti kyselému potu	> 4 - 5	> 4	> 4	ISO 105 E-04
Odolnost proti zásaditému potu	> 4 - 5	> 4	> 4	ISO 105 E-04
provedení	2 kg Papírové cívky 8"			



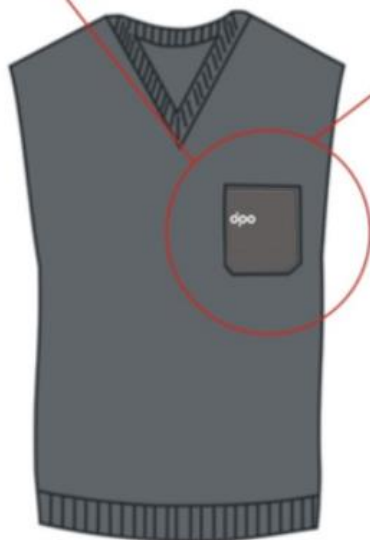
**DOPRAVNÍ
PODNIK
OSTRAVA**

10. Vesta pletená dámská



Osobní číslo
Písmo: ARIAL BLACK
bílá, výška 1,4 cm (56 b)

Nápis
Písmo: ARIAL BLACK
bílá, výška 1,0 cm (40 b)





Technický popis

10. Vesta pletená dámská

Použité pojmy a terminologie:

ČSN 80 5004 - norma pro zpracování výrobku. ČSN EN ISO 3758 - norma pro ošetření výrobku Nm 32/2 BRIGHT - druh příze (acryl, polyacryl) Belfil S - druh používaných nití.

Popis a určení výrobku:

Vesta je určena k celodennímu nošení v chladnějším počasí. Vesta je v provedení pánském i dámském s výstřihem do „V“ a našitou kapsou s logem.

Technický popis: Konfekční zpracování bude odpovídat ČSN 80 5004.

Přední a zadní díl:

Přední díl je hladký s výstřihem do „V“. Upleteno na plochém pletacím stroji v rozdělení dělení jehel 10, oboustranný hladký úplet 1:1 s patentem ve spodním kraji v dělení jehel 2:2. Výška patentu je 70 mm. Patent v průkrčníku je upleten v dělení jehel 2:2 (ve dvou vrstvách), vysoký 30 mm a je spojen s díly metodou řetízování. Průramky jsou všité na čtyřnitném obnitkovacím stroji. Na předním díle je na levé straně v úrovni srdce našita jednoduchá kapsa s logem. Náramenice a boční švy jsou sešity na čtyřnitném obnitkovacím stroji. Švy jsou rovné a pružné natolik, aby se při normálním roztažení netrhaly. Do zadního průkrčníku je všita etiketa s údaji o výrobcích, symbolech pro ošetřování výrobku, materiálovým složením a rokem výroby. Symbolech pro ošetřování odpovídají ČSN EN ISO 3758.

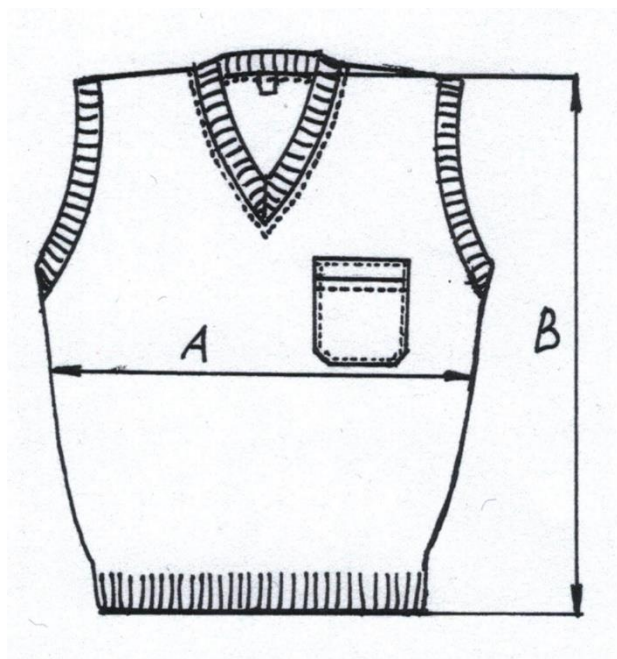
Použití materiálů při výrobě:

Příze : 100% acryl, síla příze Nm 32/2. Složení 65% polyester 35% bavlna, gramáž 245 g/m². **Nitě:** Belfil S, 100% polyester v barvě základního materiálu.

Skladování výrobků a návod na údržbu: Výrobky je nutné skladovat v suchém a tmavém prostředí při maximální teplotě do 300 °C. Výrobek ošetřovat dle symbolů označených na etiketě. *Ošetřovací symboly (dle ČSN EN ISO 3758)*

Logo: je umístěno na nakládané kapse cca 1 cm pod horním krajem.

Barva: oděvu černá, logo a nápisy bílé.



Velikostní tabulka

Vesta - ženy

Označení velikosti	34	36	38	40	42	44	46	48	50	52	54	56
Označení velikosti	S		M		L		XL		XXL		XXXL	
Obvod hrudníku	88	92	96	100	104	108	112	116	120	124	128	132
A $\frac{1}{2}$ obvodu hrudníku = šíře vesty	44	46	48	50	52	54	56	58	60	62	64	66
B Délka vesty	60	60	61	61	62	62	63	63	64	64	65	65

Rozměry jsou udány v [cm]
Rozměrová tolerance ± 1 cm



DOPRAVNÍ PODNIK OSTRAVA

Technické data				
Artikel	Nm 40/2 HB Bright			
Předení/ koncové číslo Nm	32 ± 0,5	Final		
Složení	3 Dn Bright	HB		
Jemnost	75			
Délka vlákna	~ 95 – 100			
Zákrut předení	420			
Družící zákrut	225			
Pevnost vlákna	690			
Protažení	23			
Rovnoměrnost	U % 10,80			
Odolnost při praní				
Žmolkovitost metodou IWS				
Charakter příze	Tákladní vlákno s měkým dotykem, dobrá odolnost proti žmolkovitosti, rovnoměrná tvorba oček			
Rozsah použití				
Vlastnosti nošení	Martindale podle DIN EN ISO 12945-2-11-200			
Ekologie	Příze jsou vyráběny dle standardu Öko-Tex-Standard 100 AZO barviva, která mohou štěpí dusičnany dle MAK IIIA1 a MAK III2A nejsou používána. Barviva, obsahující nikl, kobalt nebo dodatečně používající nebo uvolňující chrom nejsou použita.			
Odkazy pro úpravu	Při dodržování cyklů dle vlněné ochranné značky je materiál pratelný I v pračce (program pro praní vlny)			
Symboły pro starostlivost				
Pevnost	Příze splňují stanovy barevně technických DIN-Norem			

	Světlé barvy	Střední barvy	Tmavé barvy	
Světlostálost	> 3 - 4	> 5	> 5	ISO 105 B-02
Odolnost při praní 40°C	> 4 - 5	> 4	> 4	ISO 105 E-01
Odolnost při praní za sucha	> 4 - 5	> 4 - 5	> 4	ISO 105 D-01
Odolnost proti otěru za sucha	> 4 - 5	> 4 - 5	> 4	ISO 105 X-12
Odolnost proti otěru za mokra	> 4 - 5	> 4	> 4	ISO 105 X-12
Odolnost proti kyselému potu	> 4 - 5	> 4	> 4	ISO 105 E-04
Odolnost proti zásaditému potu	> 4 - 5	> 4	> 4	ISO 105 E-04
provedení	2 kg Papírové cívky 8"			

11. Polokošile – dámská





Technický popis

11. Polokošile - dámská

Přední díl: Rozhalenka v kontrastní barvě zapínaná na 3 knoflíky vypracovaná 1 prsní nakládaná kapsa – 1x prošitá logo umístěné na prsní kapse uprostřed kapsy směrem k hornímu kraji, výšivka, bílá barva.

Zadní díl: Hladký, ramenní švy 2x prošité v př.a zad.díle

Rukávy: Hlavicové, délka zapravená všitou portou (úpletem) v kontrastní barvě, 2x prošitá na pokrývacím stroji.

Límec: Porta (úplet) v kontrastní barvě, začištěn pruhem materiálu.

Délka: Zahnutá, zapravená na pokrývacím stroji.

Švy: Sešité a obnitkované na OW5.

Nitě: Elastické nitě v barvě oděvu.

Základní barvy:

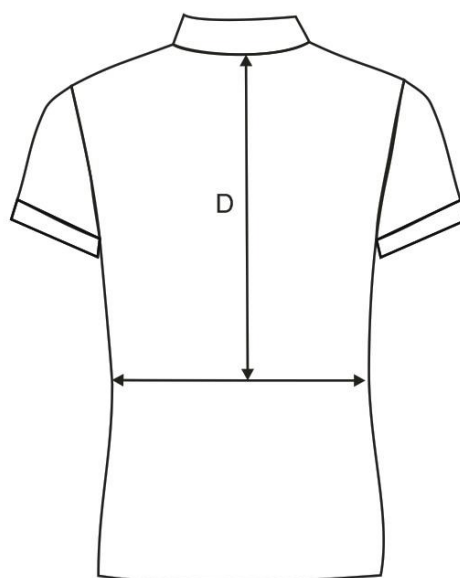
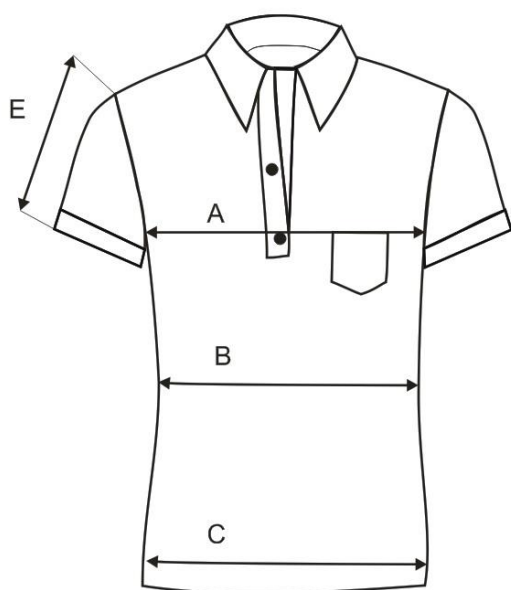
Barvy šedých odstínů dle Pantone - středně šedá - č. 431

Barvy světlemodrých odstínů dle Pantone – č. 312 C/U CMYK 89/0/11/0 RGB 0/173/208

Střih je přizpůsoben dám. postavě - mírně projmutý



**DOPRAVNÍ
PODNIK
OSTRAVA**





DOPRAVNÍ PODNIK OSTRAVA

TABULKA DÁMSKÝCH VELIKOSTÍ VÝŠKA 164 cm – TRIKO, KOŠILE

	A	B	C	D	E	E
VELIKOST	OBVOD HRUDI	OBVOD PASU	OBVOD BOKŮ	DÉLKA ZAD	DÉLKA RUKÁVU – KOŠILE	DÉLKA RUKÁVU – TRIKO
38	88	70	94	40	21	20
40	92	74	98	40	21	20
42	96	78	102	40	21	20
44	100	82	106	40	21	20
46	104	86	110	41	21	20
48	108	90	114	41	24	22
50	116	96	120	41	24	22
52	122	112	126	41	24	22
54	128	118	132	42	24	22
56	134	124	138	42	24	22

TABULKA DÁMSKÝCH VELIKOSTÍ VÝŠKA 170 cm – TRIKO, KOŠILE

	A	B	C	D	E	E
VELIKOST	OBVOD HRUDI	OBVOD PASU	OBVOD BOKŮ	DÉLKA ZAD	DÉLKA RUKÁVU – KOŠILE	DÉLKA RUKÁVU – TRIKO
38	88	70	94	42	22	21
40	92	74	98	42	22	21
42	96	78	102	42	22	21
44	100	82	106	42	22	21
46	104	86	110	43	22	21
48	108	90	114	43	25	23
50	116	96	120	43	25	23
52	122	112	126	43	25	23
54	128	118	132	44	25	23
56	134	124	138	44	25	23

TABULKA DÁMSKÝCH VELIKOSTÍ VÝŠKA 176 cm – TRIKO, KOŠILE

	A	B	C	D	E	E
VELIKOST	OBVOD HRUDI	OBVOD PASU	OBVOD BOKŮ	DÉLKA ZAD	DÉLKA RUKÁVU – KOŠILE	DÉLKA RUKÁVU – TRIKO
38	88	70	94	44	23	22
40	92	74	98	44	23	22
42	96	78	102	44	23	22
44	100	82	106	44	23	22
46	104	86	110	45	23	22
48	108	90	114	45	26	24
50	116	96	120	45	26	24
52	122	112	126	45	26	24
54	128	118	132	46	26	24
56	134	124	138	46	26	24



Materiálový list

Název materiálu: Piké Bavlna/Elastan

Složení materiálu: 92% Bavlna 8% Elastan

Gramáž: 195 – 200 g/m²

Šíře materiálu: 180 – 185 cm

Ošetrovací symboly:

Maximální teplota praní 30 stupňů C

Sušit rozprostřením

Teplota spodní plochy žehličky nesmí být vyšší než 110 stupňů C

Výrobek se nesmí bělit

Výrobek se nesmí sušit v bubnové sušičce

Výrobek se nesmí chemicky čistit



Vzory barev/normy

Základní barvy:

Barvy šedých odstínů dle Pantone - tmavě šedá - č. 433
středně šedá - č. 431

Barvy modrých odstínů dle Pantone – tmavě modrá – č. 2955 C/U CMYK 100/60/10/53 RGB
0/60/105

Barvy světlemodrých odstínů dle Pantone – č. 312 C/U CMYK 89/0/11/0 RGB 0/173/208

Další barvy jsou černá a bílá. Výjimkou z grafického manuálu jsou reflexní prvky.

Změna barevných odstínů je možná pouze se schválením zadavatele.

Zadavatel předpokládá, že dodavatel při zpracování předmětu plnění použije obecně platné normy pro textil, tzn. normy kategorie 80 – Textilní suroviny a výrobky, pro oděvnictví třídu norem ČSN 8050 – Vrchní oděvy a prádlo z pletenin a třídu norem ČSN 8070 – Vrchní oděvy a prádlo z tkanin.



Vzor loga

dle grafického manuálu DPO a.s.

Každá stejnokrojová součást musí být předepsaným způsobem opatřena logem Dopravního podniku Ostrava. Toto logo lze v souladu s grafickým manuálem Dopravního podniku Ostrava používat v bílém provedení (na bílém podkladu v černém provedení).

Logo na stejnokrojích řidiče - varianta bílá

